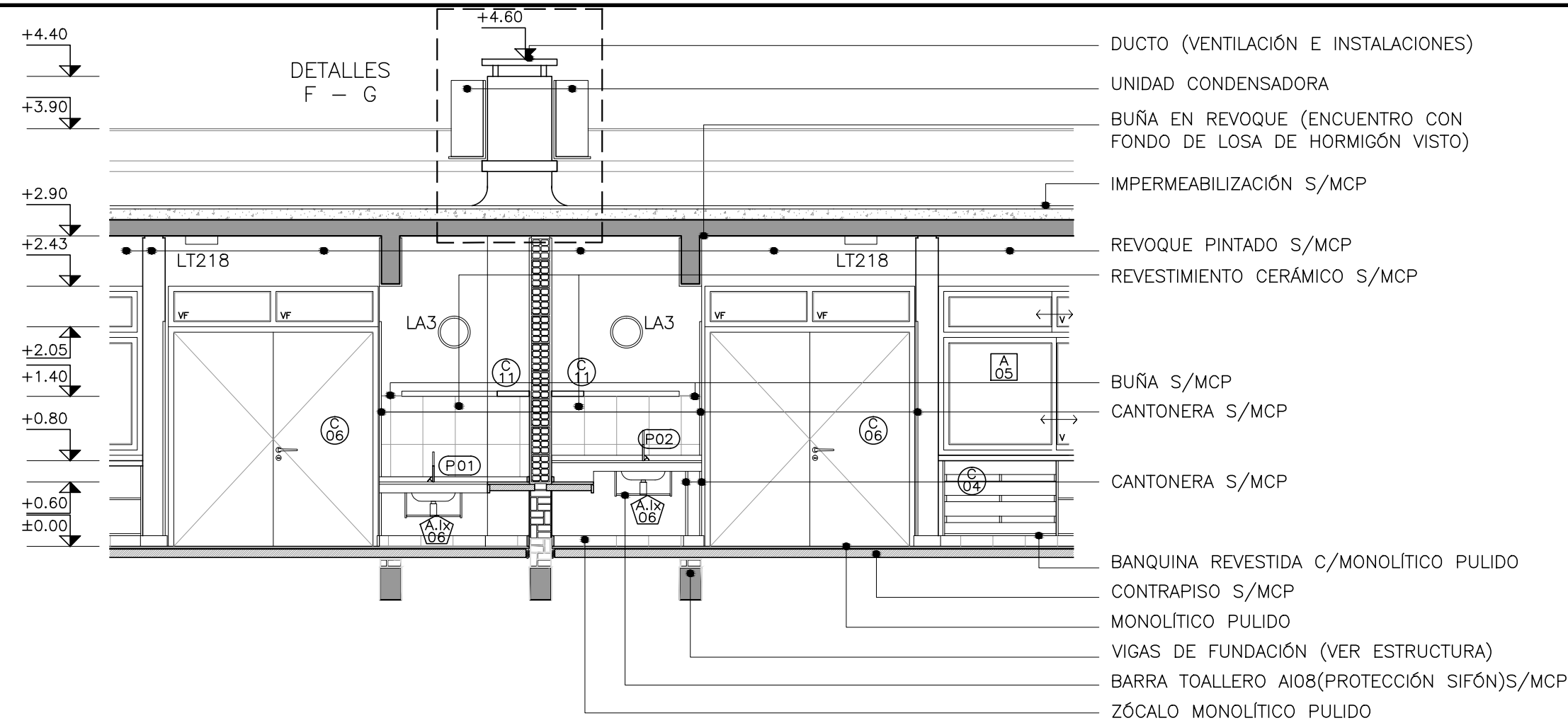
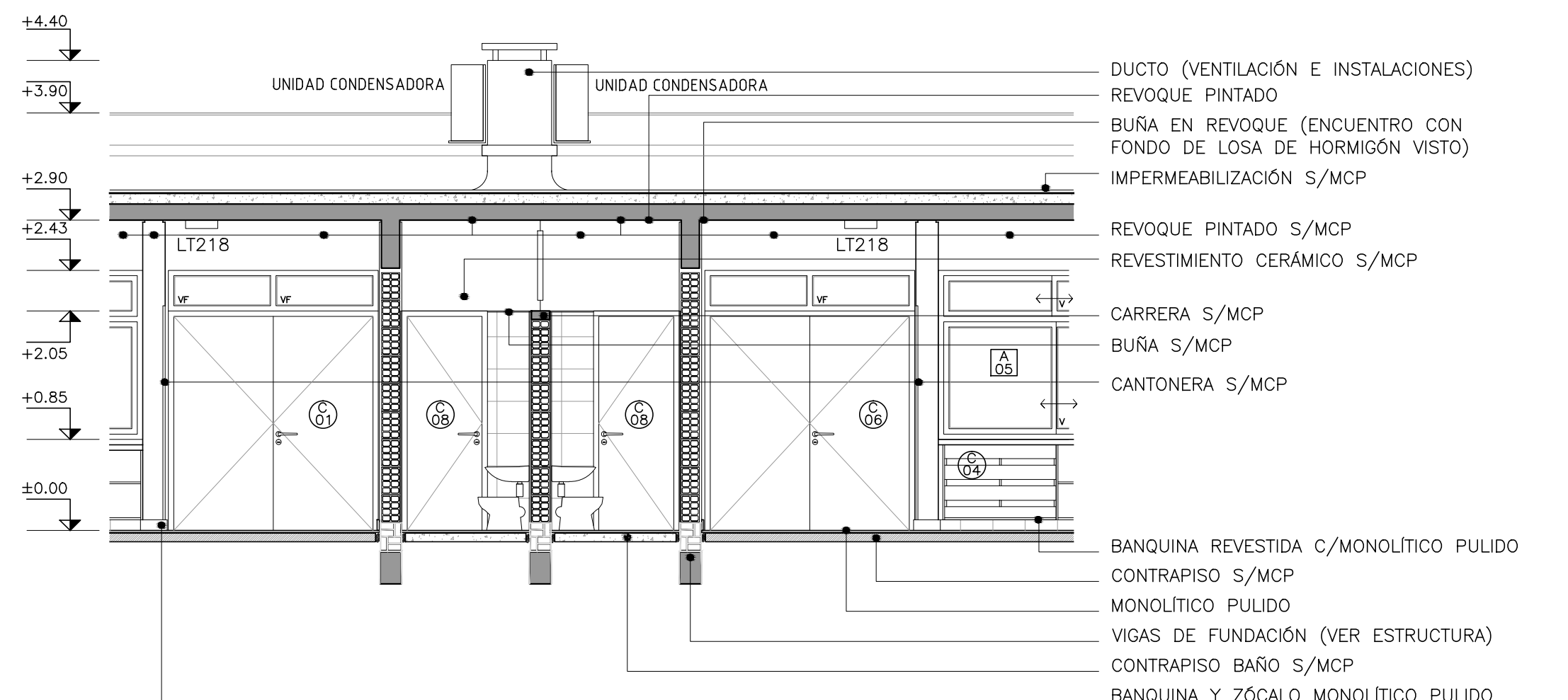


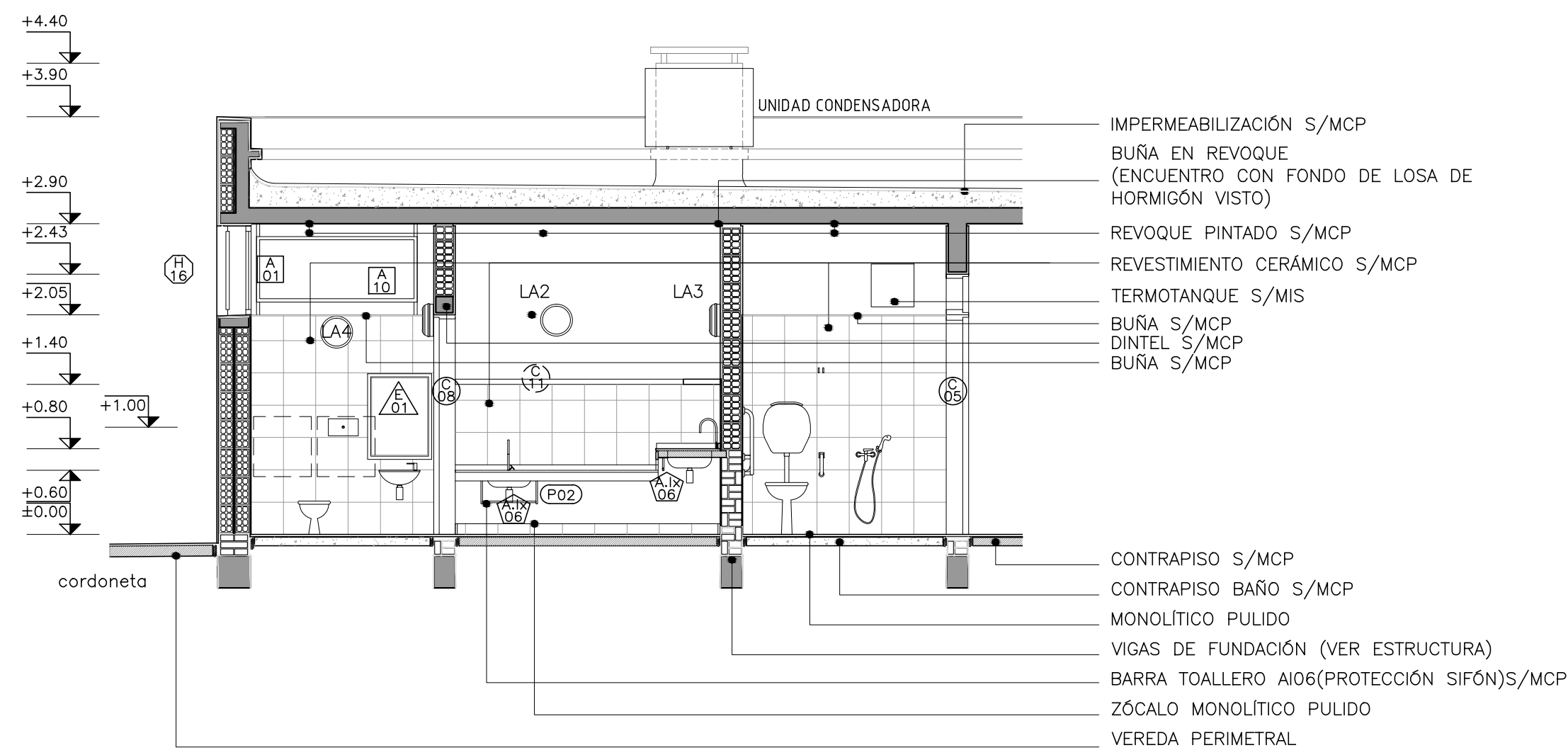
PLANTA



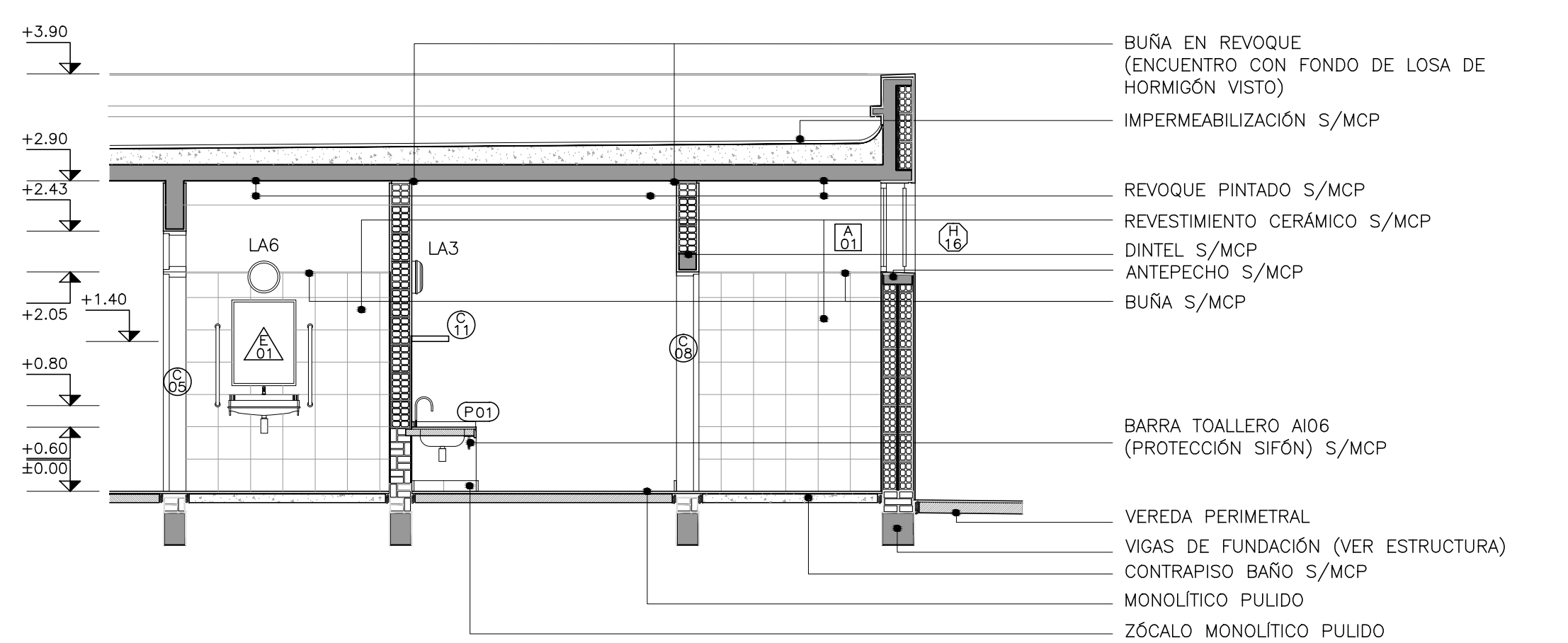
CORTE 3-3



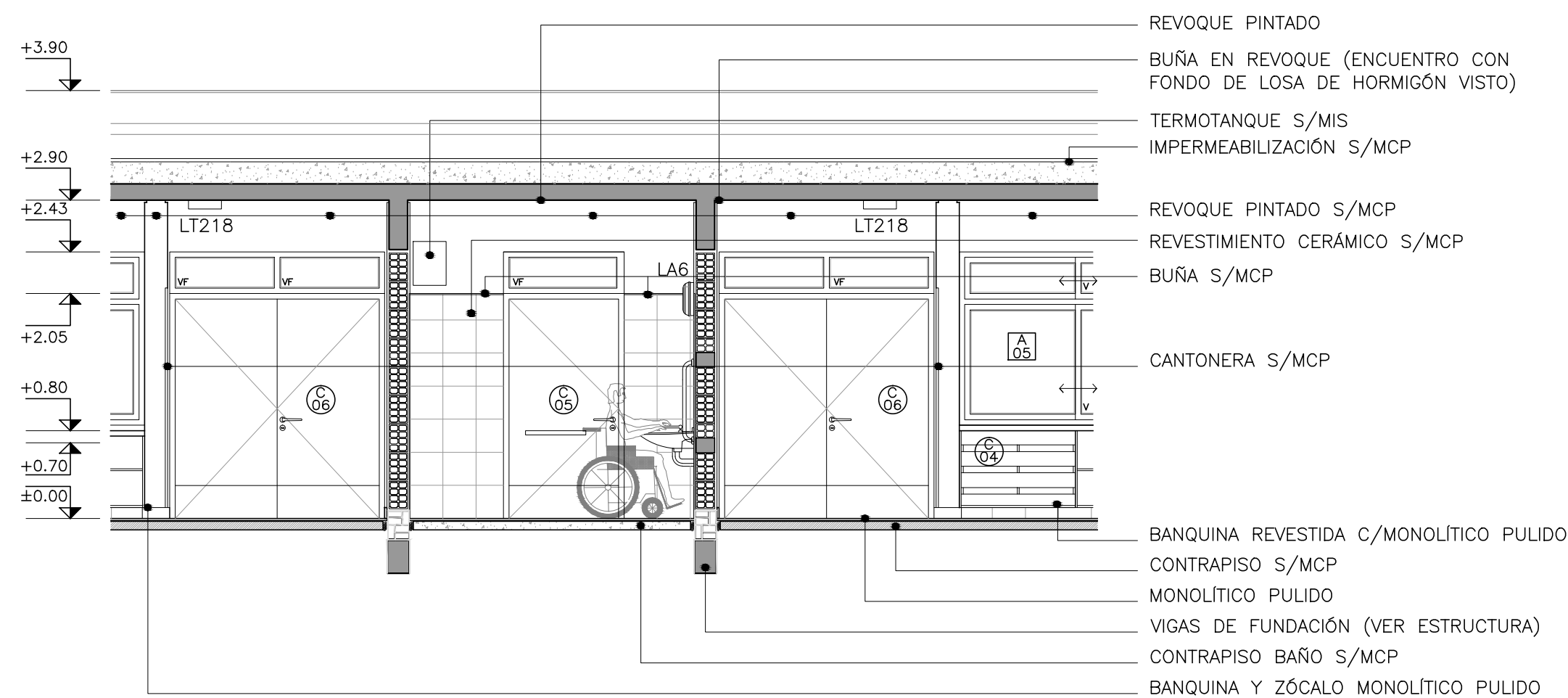
CORTE 4-4



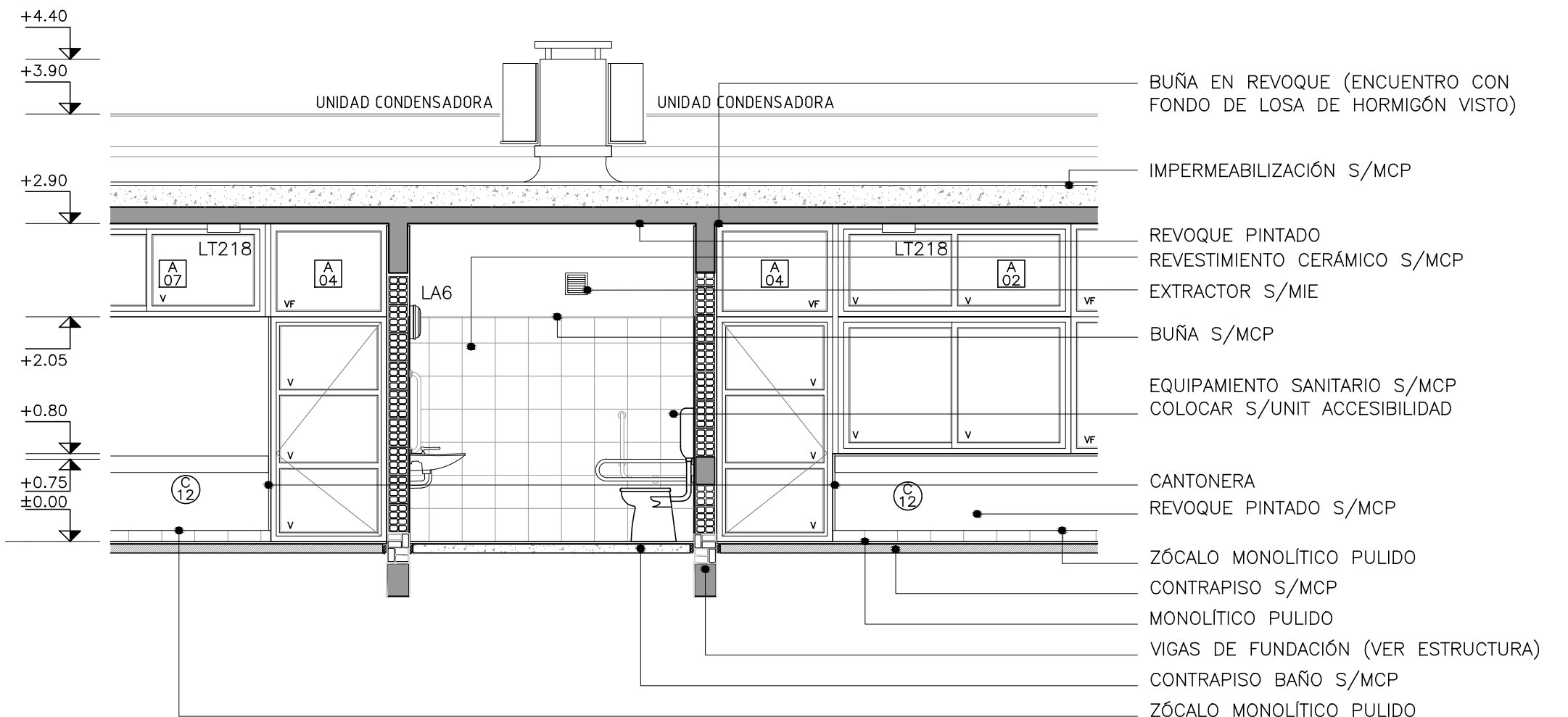
CORTE 5-5



CORTE 6-6



CORTE 1-1

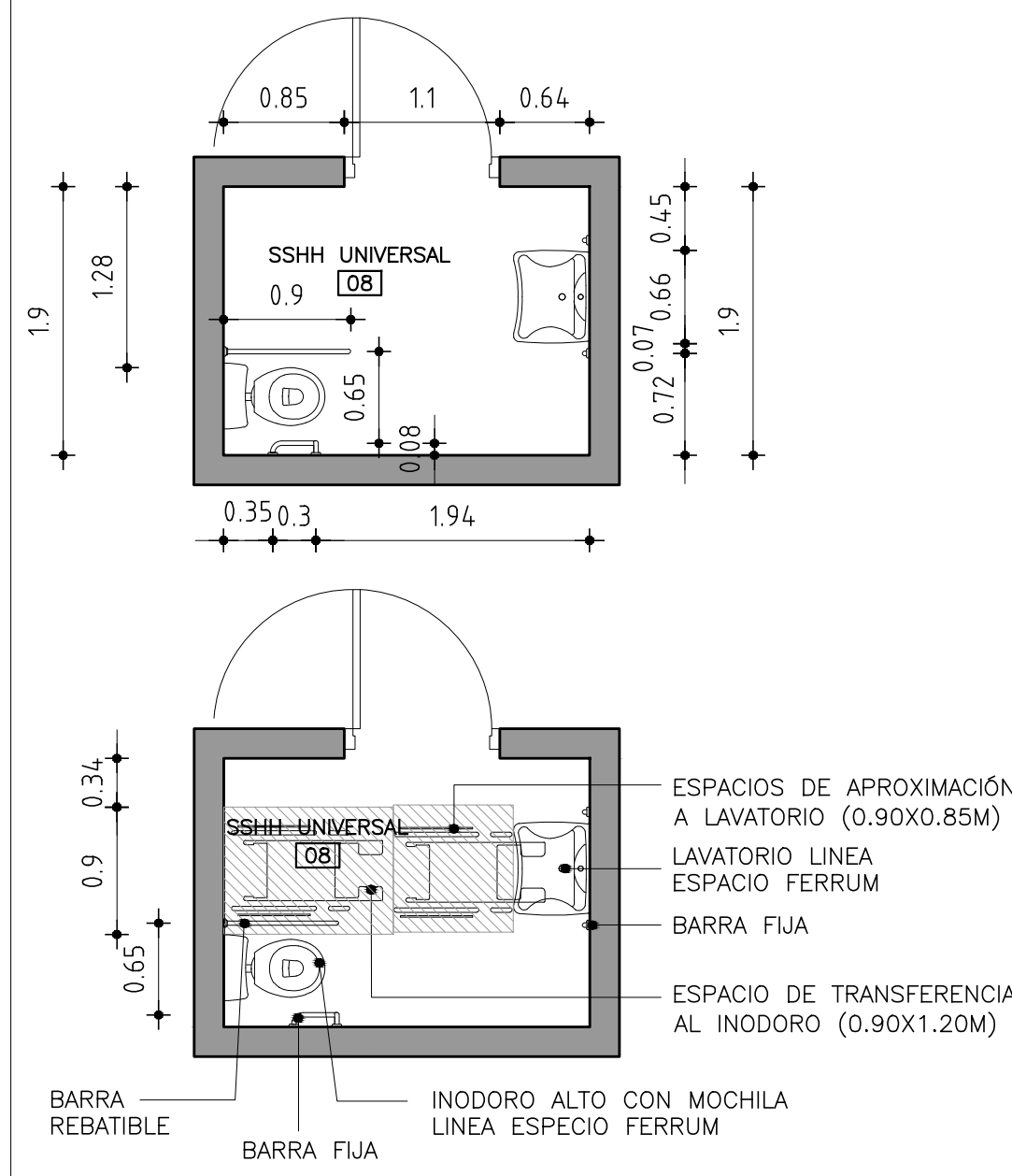


CORTE 2-2

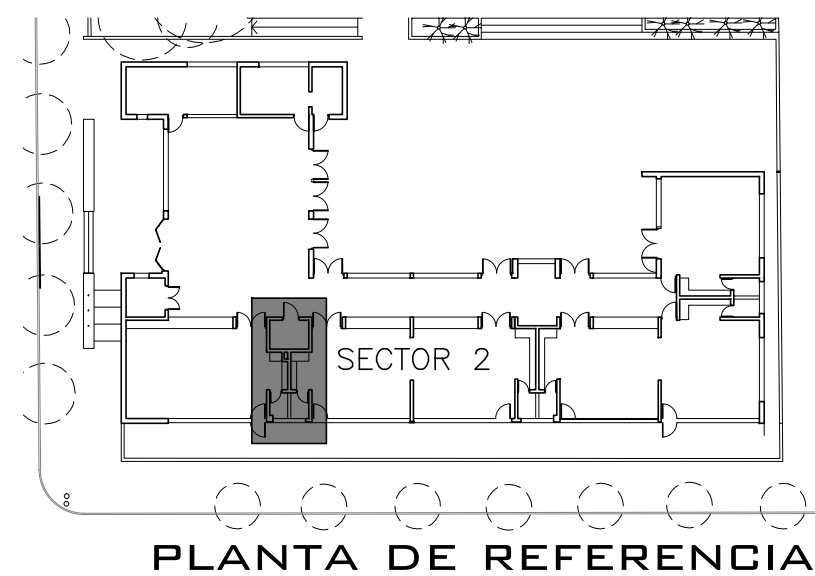
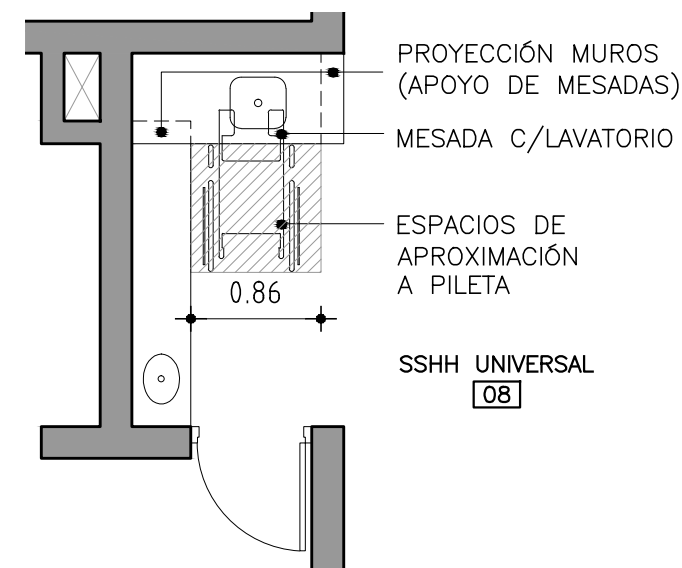
PLANILLA DE TERMINACIONES

PARED	CIELORRASO	PISO	ZOCALO
1-REVOQUE Y PINTURA S/MCP	1-HORMIGON VISTO S/MCP	1-BALDOSA MONOLITICA PULIDA 40x40	1-MONOLITICO 07x40 S/MCP
2-CERAMICA S/MCP	2-REVOQUE PINTADO S/MCP	2-BALDOSA MONOLITICA ANTIDESLIZANTES	
		3-HORMIGON RODILLO S/MCP	
		4-HORMIGON FRATIZADO S/MCP	
		5-ADOQUIN HORMIGON	

BAÑO UNIVERSAL



ZONA HUMEDA



ADMINISTRACIÓN NACIONAL DE EDUCACIÓN PÚBLICA		ÁREA DE PROYECTOS	
DIRECCIÓN SECTORIAL DE INFRAESTRUCTURA		CONSEJO DIRECTIVO CENTRAL	
OBRA: JARDIN N°80	LOCALIDAD: YOUNG	FECHA: 2017	
CALLE: Gral ARTIGAS y 12 de OCTUBRE	DEPARTAMENTO: RIO NEGRO	ESCALA: 1/50	
PLANO DE: ALBANILERIA		LÁMINA N°: L13	
SECTOR SSH UNIVERSAL			
ARQUITECTO: SANDRA SOTO	FIRMA:		
AYTE. de ARQTO: FLAVIO FLORES	FIRMA:		
TECNICO:	FIRMA:		
DEBUJANTE:	FIRMA:		